

Obsah

Obsah

- Všechna přípojovací potrubí jsou provedena v minimálním sklonu 3 ‰, není-li tomu uvedeno jinak,
- potrubí v drážkách bude chráněno proti mechanickému poškození plstěnými pásy,
- uchycení potrubí bude provedeno dle montážního návodu výrobce,
- přechod na odpadní potrubí je proveden odbočkami s úhlem odbočení 45° až 88,5°,
 - spálovkové odpadní potrubí a přípojovací potrubí je navrženo v systému HT,
 - svodné potrubí spálovkové kanalizace v KG,

Zásady pro provádění odpadního potrubí:

- Pro napojení nevětrávané pojizovací potrubí na odpadní potrubí se smí použít jen odbočky s úhlem 45 až 88,5°. Pokud se jedná o spojování potrubí stejného průměru, lze použít i odbočky s úhly větších než 67,5°, a je-li vzdálenost mezi nimi menší než 250 mm, nebo se jedná o odbočky dvojnásobné, smí být půdorysný úhel mezi pojizovacími potrubími v místě napojení nejvíce:
- při 180°, nemá-li jedno z takto napojených pojizovacích potrubí jmenovitou světlost větší než DN 70;
- při 135°, má-li nejedno ze dvou z takto napojených pojizovacích potrubí jmenovitou světlost větší než DN 70. Toto opatření nezabývá náhodou nutností zatčení odpadních vod do protilehlých pojizovacích potrubí.

Zásady pro provádění připojovacího potrubí:

- Největší délka nevětráného přípojevacího potrubí je 4 m,
- nejmíň sklon nevětráného přípojevacího potrubí jsou 3 %,
- u každého zařízení předmětu bude osazena západková uzavěrka s výškou vodního sloupce minimálně 50 mm,
- přechod na odpadní potrubí je proveden odbokami s úhlem odběru 45° až 88,5°,
- přípojevací potrubí napojená na odpadní potrubí odbokou s úhlem větším než 75°, musí mít mezi dnem přípojevacího potrubí a místem připojení a hladinou vody v napojené západkové uzavěrce vsivou vzdálenost \geq nitřnímu průměru přípojevacího potrubí

Zásady pro provádění svodného potrubí:

- Potrubí bude uloženo do hutnější pískové lože tl. 100 mm a nad jeho horní hranou bude vrstva nadloží o minimální mocnosti 150 mm uvnitř objektu.
- Přechod odpadního potrubí do svodného potrubí se provádí:
- a) pomocí přechodového (redukovaneho) patkového kolena s úhlem 87° nebo dvěma kolena s úhlem 45° a zvětšením jmenovité světlosti odpadního potrubí těsně nad ním,
 - b) pomocí dvou kolena s úhlem 45° s mezuslednou trubkou o délce nejméně 250 mm bez změny jmenovité světlosti (DN)

U


- U Umývadlo**
- šířka 550 mm, hloubka 450 mm, s otvorem pro baterii
 - baterie směšovač umývadlová jednopáková stojánková pochromovaná, bez otvřínání odpadu
 - zápachová uzávěra umývadlová plastová bílá s krycí rúžičkou
 - flexibilní hadice 1/2" délky 500 mm, 2x rohový ventil pochromovaný DN 15
- KD Příprava pro kuchyňský dřez**
- šířka 800 mm, hloubka 490 mm
 - baterie směšovač umývadlová jednopáková stojánková pochromovaná, baterie s otočným ramínkem
 - zápachová uzávěra pro dřez s kulovým kloubem DN40x6/4"
 - 2x rohový ventil pochromovaný DN 15

 U_m

- šířka 450 mm, hloubka 370 mm, s otvorem pro baterii
- baterie směšovací umyvadlová jednopáková stojánková
- pochromovaná, bez otírání odpadu
- zápachová uzávěrka umyvadlová plastová bílá s krycí růžicí
- flexibilní hadice 1/2" délky 500 mm, 2x rohový ventil
- pochromovaný DN 15

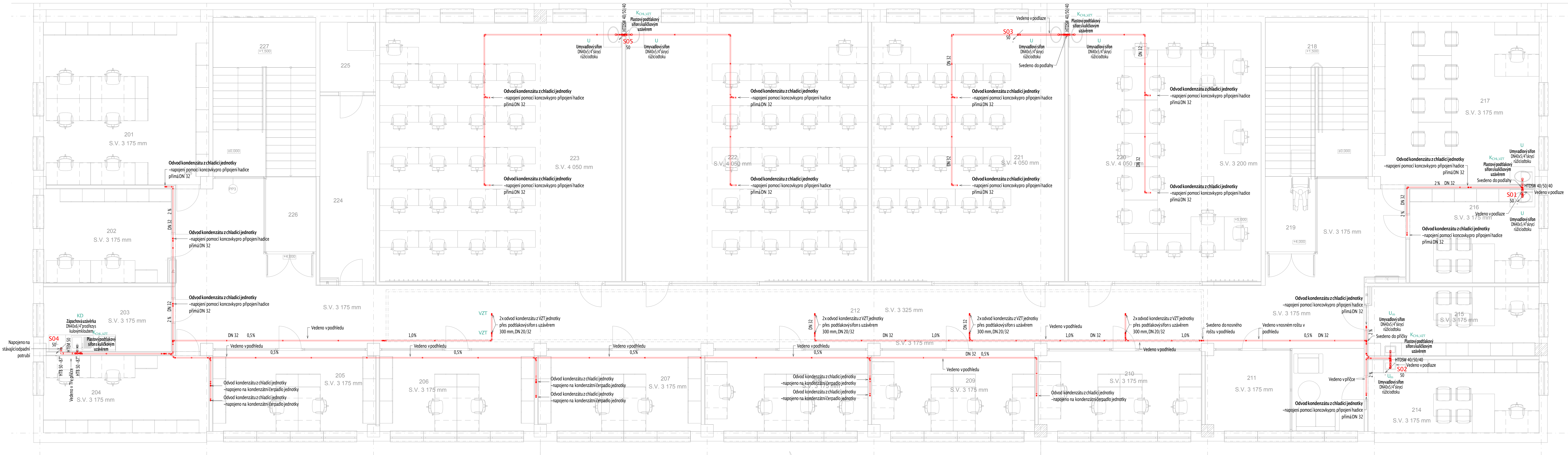
Oz

- | Ozn. | Popis |
|----------------------|-----------------------------|
| U | Umyvadlo |
| U _m | Umývátko |
| KD | Příprava pro kuchyňský dřez |
| K _{CHL,VZT} | Podomítkový sifon |

- Legenda čar**
-  Kanalizační potrubí odvádějící splaškové vody, HT-Systém (PP)

- Kanalizační potrubí odvádějící
splaškové vody, HT-System (PP)

Č.	Název místnosti	Plocha (m ²)
201	Konzultační místnost	34,69
202	Konzultační místnost	15,40
203	Kuchyně	10,67
204	Konzultační místnost	16,51
205	Konzultační místnost	16,89
206	Konzultační místnost	16,15
207	Konzultační místnost	16,89
208	Konzultační místnost	16,89
209	Konzultační místnost	16,89
210	Konzultační místnost	16,89
211	Konzultační místnost	16,78
212	Chodba	8,70
213		123,31
214	Konzultační místnost	16,13
215	Konzultační místnost	14,86
216	Konzultační místnost	15,69
217	Konzultační místnost	34,97
218	Schodiště	20,54
219	Vestibul	4,88
220	Účebna (20 osob)	64,39
221	Účebna (20 osob)	64,59
222	Účebna (20 osob)	81,14
223	Účebna (20 osob)	81,14
224	Účebna administrativy	12,95
225	Severovna	5,00
226	Vestibul	4,83
227	Schodiště	20,53
		759,15 m ²



Ing. Kamila Chmelářová
Ing. Pavel Gergela
Ing. Pavel Gergela

ČÍSLO ZAKÁZKY
T21015

Vysoká škola báňská –
Technická univerzita
Ostrava, 17. listopadu
15/2172, 708 33
Ostrava-Poruba

Centrum robotiky v
areálu VŠB

PROFESSE
Vnitřní kanalizace
OBJEKT
SO 01
VÝKRES
Půdorys 2.NP –
vnitřní kanalizace

D.1.4.2.b.2

STUPEŇ PD DPS
DATUM 04/2021
MĚSÍC 1:50
FORMÁT 1 260 x 594 mm

Dokumentace je majetkem autora. Výkres či jeho část může být kopírována nebo jiným způsobem rozlišována pouze po předchozím souhlasu autora. Tato dokumentace nenahrazuje dokumentaci pro provádění stavby. Stavební ložník pro základní dokumentace pro provádění stavby zpracované dle přílohy č. 13 vyhlášky č. 405/2017 Sb., kterou se mění vyhláška č. 499/2006 Sb., o dokumentaci staveb, ve znění vyhlášky č. 62/2013 Sb.